



SICHER ARBEITEN AUF PHOTOVOLTAIK - ANLAGEN



**DAS SMB SOLAR-MULTIBOARD®**  
DIE MOBILE UND LEICHTE ARBEITSPLATTFORM FÜR  
ARBEITEN AUF SOLARANLAGEN MIT RAHMENMODULEN.

Reinigung, Wartung oder Reparaturen auf  
Solar-Modulen erledigen Sie mit dem  
SMB SOLAR-MULTIBOARD® schnell, sicher,  
zeitsparend und somit kostengünstig.



## DIE ARBEITSWEISE DES SMB SOLAR-MULTIBOARD®

Grundsätzlich verbieten Hersteller von Solar-Modulen das Betreten der Module, weil durch punktuelle Belastung so genannte Micro-Cracks in den Solarzellen verursacht werden. Die Folge: Der Wirkungsgrad der Solarzellen sinkt und es kommt zu einem dramatischen Leistungsverlust.

Das SMB SOLAR-MULTIBOARD® verteilt das Gewicht des Monteurs gleichmäßig über das Solar-Modul und verhindert eine punktuelle Belastung.

## DAS SMB SOLAR-MULTIBOARD® MACHT DAS ARBEITEN AUF SOLAR-MODULEN SICHERER

### **Dacharbeiten sind gefährlich!**

Durch seine besondere Oberflächenstruktur bietet das SMB SOLAR-MULTIBOARD® einen sicheren Stand auf Solar-Modulen und verringert das Risiko von Abstürzen erheblich.

### **Perfekter Schutz für Sie und Ihre Mitarbeiter!**

Bei den Arbeiten mit dem SMB SOLAR-MULTIBOARD® müssen die üblichen Sicherheitsvorschriften für Arbeiten auf PV Anlagen und Arbeiten mit Gerüsten eingehalten werden. Das SMB SOLAR MULTIBOARD® ersetzt keine dieser einzuhaltenden Sicherheitsvorschriften.

### **SMB SOLAR-MULTIBOARD® Einsatzbereiche**

- Wartungsarbeiten
- Reinigungsarbeiten
- Modulaustausch aufgrund von Defekten oder falscher Montage
- Kontrolle der Solar-Module durch Infrarot- und Elektro-Lumineszenzmessung zur Ertragskontrolle
- Überprüfung der Montagesysteme und der Solarkabel



ZUM EINEN EINE INNOVATION.  
ZUM ANDEREN NACHHALTIG KOSTENSPAREND.



*„Sicheres Arbeiten auf PV- Anlagen war bei der Entwicklung des SMB Multiboards mein Ziel.*

*Dazu sollte es kostengünstig und leicht im Handling sein.“*

*Sven Heidbüchel*

Die SMB Multiboards sind in vier, auf die Maße von PV-Modulen angepassten Größen lieferbar.

Sondergrößen sind auf Anfrage möglich.

## SICHER IST SICHER

Durch seine besondere Oberflächenstruktur bietet das SMB Multiboard einen sicheren Stand auf PV – Anlagen.

Dieser Vorteil ist von großem Nutzen bei Installations-, Reinigungs- und Wartungsarbeiten.

## EIGENSCHAFTEN UND GRÖßEN

Neben dem Sicherheitsaspekt verfügt das wasser- und UV-beständige SMB Multiboard über ein sehr geringes Eigengewicht. Trotzdem gewährleistet es eine sehr hohe Steifigkeit.

Somit ist es leicht zu transportieren und bietet ein optimales Handling auf den PV Anlagen.

## DIE VORTEILE AUF EINEN BLICK

SCHNELLE VERFÜGBARKEIT GARANTIERT

4 STANDARDGRÖßEN SOWIE SONDERMAßE  
AUF ANFRAGE LIEFERBAR

GERINGES GEWICHT, LEICHTES HANDLING

UV- UND WASSERBESTÄNDIG

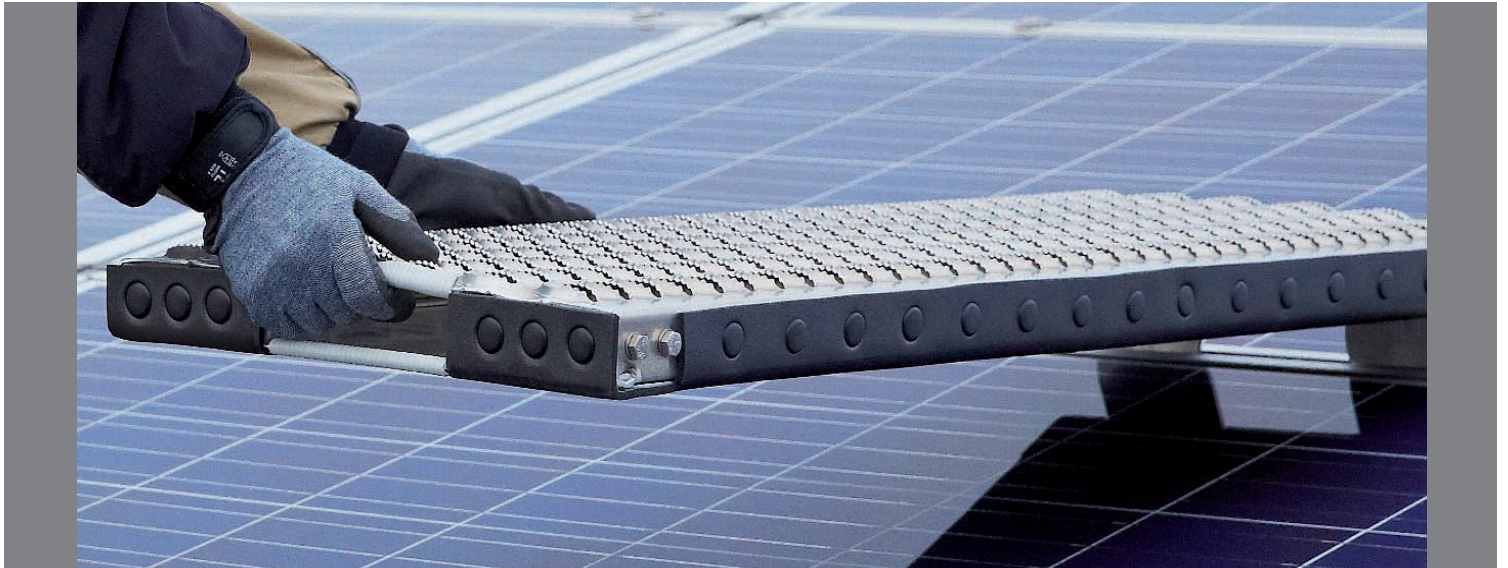
KOSTENGÜNSTIG UND ZEITSPAREND

GEPRÜFT VOM TÜV RHEINLAND

PRÜFZEUGNIS RUTSCHFESTE OBERFLÄCHE



SICHER ARBEITEN AUF PHOTOVOLTAIK -ANLAGEN



## HABEN SIE NOCH FRAGEN? WIR HABEN DIE ANTWORTEN!

Für weitere Informationen bieten wir Ihnen gerne ein persönliches Gespräch an.

SMB Solar-Multiboard  
Sven Heidbüchel  
Oberstr. 7  
52388 Nörvenich

Tel: 024 26/95 87 90  
Fax: 024 26/95 88 60  
Mobil: 01 60/8 27 82 44

[info@solar-multiboard.de](mailto:info@solar-multiboard.de)  
[www.solar-multiboard.de](http://www.solar-multiboard.de)

