

QuickPlan - Neuerungen auf Kundenwunsch

Einstellungs-Möglichkeit für den Installateur, einzelne Artikelpreise nicht mehr anzeigen zu lassen

Meine QuickPlan-Voreinstellungen
Schliessen

Anlagenpreise

Die hier eingestellten Anlagenpreise bilden die Grundlage für die **erste Kostenschätzung** in QuickPlan. Zwischenwerte werden dabei linear interpoliert. Der **endgültige Anlagenpreis** ergibt sich aus Ihrer persönlichen Kalkulation mittels QuickCalc.

Anlagengröße	Anlagenpreis <small>(€/kWp, netto)</small>
≤ 2 kWp	1650
≤ 4 kWp	1400
≤ 6 kWp	1250
≤ 8 kWp	1150
≤ 10 kWp	1100
≤ 15 kWp	1050
≤ 30 kWp	1000
≤ 100 kWp	970
≤ 300 kWp	920
≤ 500 kWp	860
> 500 kWp	800

Ausgabe Endkunde

Überschrift unverbindliche Kostenschätzung/Angebot Endkunde:

Unverbindliche Kostenschätzung ▾

Preise der Einzelkomponenten in der unverbindlichen Kostenschätzung/dem Angebot für den Endkunden

anzeigen ▾

Vorgaben Speicher

Speicherkapazität	5	kWh
Speicherkosten	1300	€/kWh <i>(netto)</i>

Alle Änderungen sind in Ihrer QuickPlan-Version nach dem Speichern sofort aktiv!

Standardeinstellungen verwenden
Eingaben speichern

Überschrift	Unverbindliche Kostenschätzung ▾	Standardeinstellung ändern
Preise für Einzelkomponenten	anzeigen ▾	

Berechnung der CO₂-Einsparung

Schätzung Anlagengröße, -ertrag und -preis									
Berechnung: netto (zzgl. MwSt.) <small>Berechnungsart kann unter Wirtschaftlichkeit geändert werden.</small>	<table style="width: 100%; border-collapse: collapse;"> <tr> <td style="width: 60%;">Anlagengröße</td> <td style="text-align: right;">7,9 kWp</td> </tr> <tr> <td>Anlagenertrag pro Jahr</td> <td style="text-align: right;">7.021 kWh</td> </tr> <tr style="background-color: #c6e0b4;"> <td> CO₂-Ersparnis pro Jahr</td> <td style="text-align: right;">2.077 kg ?</td> </tr> <tr> <td>Anlagenpreis <small>(zzgl. MwSt.)</small></td> <td style="text-align: right;">9.125 €</td> </tr> </table>	Anlagengröße	7,9 kWp	Anlagenertrag pro Jahr	7.021 kWh	CO ₂ -Ersparnis pro Jahr	2.077 kg ?	Anlagenpreis <small>(zzgl. MwSt.)</small>	9.125 €
Anlagengröße	7,9 kWp								
Anlagenertrag pro Jahr	7.021 kWh								
CO ₂ -Ersparnis pro Jahr	2.077 kg ?								
Anlagenpreis <small>(zzgl. MwSt.)</small>	9.125 €								

Neue Darstellung der Gestell-Komponenten (Basispakete)

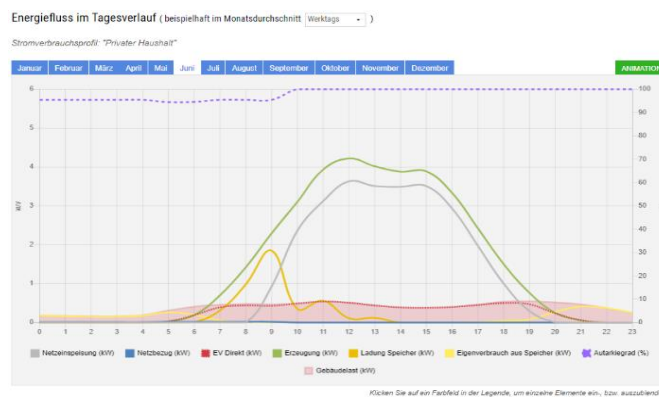
Ihre Gestellauswahl

7,9 × 1 kWp-Basispaket **ALTEC - Aufständerung senkrecht**

916,48 €

- 9 St. Stockschraube
- 13 St. Tellerkopfschraube
- 9 St. Hammerkopfschraube
- 2 St. Endklemme
- 6 St. Mittelklemme
- 6 St. Zylinderkopfschraube
- 2 St. Endverschluss
- 7 m DC-Profilchiene
- 1 St. Schienenverbinder
- 11 St. Profile geschnitten

Darstellung der Tagesenergieflüsse (Charts-Grafik)



Funktion zum Speichern der Projekte in QuickPlan

Kontaktdaten

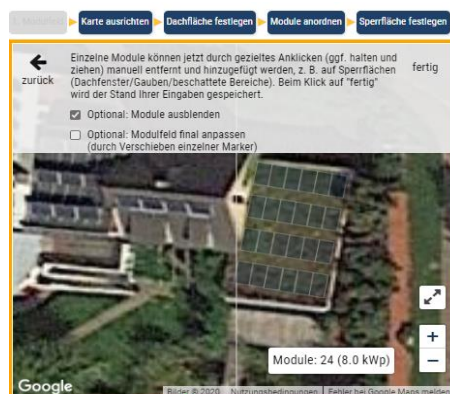
Möchten Sie die eingegebenen Daten an einen Projektpartner (Endkunden) übermitteln, diese als Anfrage zur detaillierten Projektplanung an EWS senden oder das Projekt für später speichern?

An Projektpartner senden

An EWS senden

Projekt nur speichern

Module ausblenden (Google-Tool)



Ausführliche Darstellung von Energieverbrauch, Autarkie und PV-Deckungsgrad

Berechnung Eigenverbrauch ?			
<input type="radio"/> nach Eigenverbrauchsquote			
<input checked="" type="radio"/> nach Stromverbrauchsprofil			
<small>obligatorisch für Speicherlösung, E-Mobilität und Wärmepumpe/Elektroheizung</small>			
Beitrag zu/durch	Eigenverbrauch ?	Autarkiegrad ?	PV-Deckungsgrad ?
Grundverbrauch	24,71 %	41,95 %	
Speicherlösung	12,36 %	15,96 %	
E-Mobilität	8,15 %		10,53 %
gesamt	45,22 %	57,91 %	
<small>Eff. Speicherkapazität: 7 kWh</small>		<small>Balance Wirtschaftlichkeit/Autarkie: <input type="text"/></small>	

Wahlmöglichkeit zwischen Bestellung und Anfrage

Die Frachtkosten werden gesondert nach Aufwand berechnet (Beispiele).

Anmerkungen

Sie können diese Produktauswahl als unverbindliche Anfrage oder gleich als Bestellung an EWS senden. Wir setzen uns zur Abstimmung von Details zeitnah mit Ihnen in Verbindung. Technische und preisliche Änderungen sowie Irrtümer sind vorbehalten. Es gelten die AGB der EWS GmbH & Co. KG.

Gewünschter Liefertermin

Schnellstmöglich

Liefertermin wählen

oder

Bestätigungsmail an den Kunden mit Auflistung der Komponenten bei Anfrage oder Bestellung

Möchten Sie jetzt die Auswahl Ihrer Komponenten an EWS übermitteln?

Hinweis: EWS erhält ausschließlich Informationen zu den gewünschten Artikeln, nicht aber Daten, welche die Grundlage Ihrer Endkunden-Preiskalkulation bilden (z.B. Aufschläge, Montagekosten etc.).

Kopie an mich (info@musterinstallateur.de)

Erweiterung der Filterfunktion in der Projektverwaltung

[<< zum EWS-Partnerbereich](#)

Suchbegriff	Projektstatus	Vertriebsgeb.	Zeitraum	filtern
<input type="text"/>	<input type="text"/>	<input type="text"/>	<input type="text"/>	

Zugriff auf Einzelkomponenten vereinfacht

Zusätzliche Einzelkomponenten

Ergänzen Sie Ihr Komplettsystem um einzelne Artikel aus der EWS-Preisliste.

Auswahl Produkt-Kategorie
 --- bitte wählen ---

--- bitte wählen ---

- Module
- Wechselrichter
- Wechselrichter - Garantieverlängerung
- Wechselrichter - Zubehör
- Speicher
- Speicher - Zubehör
- Optimierer
- Kabel
- Stecker
- Messgeräte
- Datenlogger
- Datenlogger - Zubehör
- Montagekomponenten

Rabatt: 32 %

Zusätzliche Einzelkomponenten

Ergänzen Sie Ihr Komplettsystem um einzelne Artikel aus der EWS-Preisliste.

Auswahl Produkt-Kategorie
 Module

Auswahl Hersteller
 REC

Module - REC

Hersteller	Artikel	€/Wp	Ihr rabattierter Stückpreis	Stk.	
REC	REC365 Alpha, mono (HJT)	0,472 €	172,39 €	<input type="text"/>	
REC	REC375 Alpha, mono (HJT) (vor. verfügbar ab Dezember)	0,536 €	201,00 €	<input type="text"/>	
REC	REC360 Alpha Fullblack, mono (HJT)	0,542 €	195,10 €	<input type="text"/>	
REC	REC440 Alpha, silberner Rahmen, mono (HJT)	0,469 €	206,43 €	<input type="text"/>	
REC	REC330 N-Peak, mono (N-Typ)	0,405 €	133,80 €	<input type="text"/>	
REC	REC320 N-Peak Black, mono (N-Typ)	0,433 €	138,42 €	<input type="text"/>	

Herunterladbare Preisliste für Einzelkomponenten

3 Lassen Sie sich Ihre Einkaufskonditionen für Einzelkomponenten bzw. Komplettsysteme individuell kalkulieren (auf Basis der aktuellen EWS-Preisliste und der von Ihnen eingegebenen Rabatte)

Ihre Einkaufskonditionen für Einzelkomponenten

Individuell kalkulierte Komplettsysteme

Fundgrube
 Sonderpreise & Aktionsangebote

[Zum Vor-Ort-Protokoll](#)

Ihre EWS-Preisliste als:

PDF PDF

Datanorm

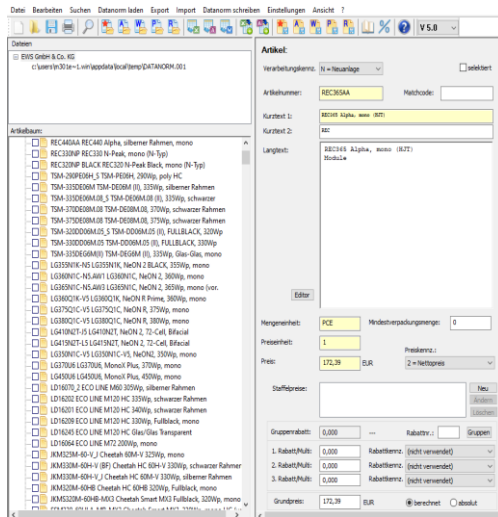


Artikel	€/Wp	Ihr rabattierter Stückpreis	Stückpreis ohne Rabatt
REC365 Alpha, mono (HJT)	0,472 €	172,39 €	257,30 €
REC375 Alpha, mono (HJT) (vor. verfügbar ab Dezember)	0,536 €	201,00 €	300,00 €
REC360 Alpha Fullblack, mono (HJT)	0,542 €	195,10 €	291,20 €
REC440 Alpha, silberner Rahmen, mono (HJT)	0,469 €	206,43 €	308,10 €
REC330 N-Peak, mono (N-Typ)	0,405 €	133,80 €	199,70 €
REC320 N-Peak Black, mono (N-Typ)	0,433 €	138,42 €	206,60 €

Module | Trina



Artikel	€/Wp	Ihr rabattierter Stückpreis	Stückpreis ohne Rabatt
TSM-PE06H, 290Wp, poly HC	0,208 €	60,37 €	90,10 €
TSM-DE06M (II), 335Wp, silberner Rahmen, mono HC	0,232 €	77,65 €	115,90 €
TSM-DE06M.08 (II), 335Wp, schwarzer Rahmen, mono HC	0,238 €	79,60 €	118,80 €
TSM-DE08M.08, 370Wp, schwarzer Rahmen, mono HC	0,243 €	89,98 €	134,30 €
TSM-DE08M.08, 375Wp, schwarzer Rahmen, mono HC (vor. verfügbar ab Oktober)	0,249 €	93,33 €	139,30 €
TSM-DD06M.05 (II), FULLBLACK, 320Wp, mono HC	0,262 €	83,82 €	125,10 €
TSM-DD06M.05 (II), FULLBLACK, 330Wp, mono HC	0,273 €	90,25 €	134,70 €
TSM-DEG6M (II), 335Wp, Glas-Glas, mono HC	0,266 €	89,24 €	133,20 €



Speichermatrix

KOSTAL - Piko MP Plus 3.0-2 mit BYD 5.1 (HVS)

4.039,77 €

1 St. BYD Battery-Box Premium Hochvolt BCU (HVS/HVM)	453,59 €
2 St. BYD Speichermodul 2.56H	1.043,19 €
1 St. HISbox DC Combiner SPD Type 1/2, 2 MPPT 1 String	202,01 €
1 St. KOSTAL Smart Energy Meter	272,02 €
1 St. Aktivierungscode Batterie PLENTICORE (Kostal)	327,63 €
1 St. Kostal PIKO MP plus 3.0 - 2	698,14 €