

Auf einen Blick ...

# K2 Systems

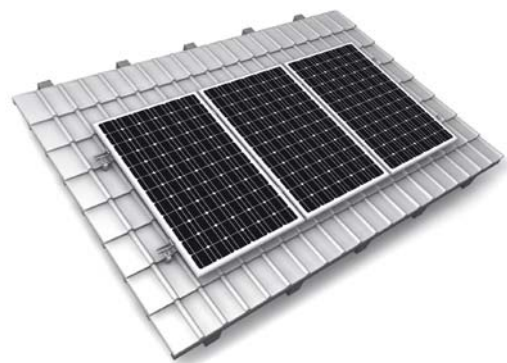


## Produktvorteile

Als Montagesystem-Hersteller für Solartechnik entwickelt **K2 Systems** seit 2004 innovative Systemlösungen für die internationale Photovoltaikbranche. Zum Sortiment des mittelständischen Unternehmens mit Hauptsitz in Renningen in Baden-Württemberg gehören Trägersysteme für den Einsatz auf Schrägdächern, Flachdächern sowie bei Freiland- und Sonderprojekten. Diese werden in der unternehmenseigenen Entwicklungsabteilung konzipiert, produziert und kontinuierlich weiterentwickelt. Höchsten Wert legt K2 dabei auf eine sichere Verbindung, höchste Qualität sowie präzise gefertigte und passgenaue Komponenten.

Nach dem Baukastenprinzip aufgebaut, finden sich in allen Montagesystemen die gleichen Einzelkomponenten wieder. Dieses ermöglicht eine Installation mit nur wenigen Handgriffen.

Motivation und Teamgeist prägen die internationale Belegschaft in den europäischen Niederlassungen und den USA. Langjährige Erfahrung und die serviceorientierte Handlungsweise machen K2 Systems zum beliebten Partner im Bereich Montagesysteme für Solartechnik.



## Sicherheit und Zuverlässigkeit

- Zertifiziert gemäß ISO 9001:2008 (TÜV-Rheinland)
- Deutscher Gerichtsstand: Stuttgart
- CrefoZert bescheinigt gute Bonität

## Qualität und Langlebigkeit

- Interne Qualitätssicherung gewährleistet hohe Material- und Verarbeitungsqualität
- Qualitätsstandards „Made in Germany“ oder „Made in Europe“
- Aluminium- und Edelstahlkomponenten für hohe Korrosionsbeständigkeit und lange Lebensdauer
- 12 Jahre Produktgarantie
- Umfangreiche technische Zertifizierungen und Zulassungen für alle verfügbaren Systeme

## Service und Montagefreundlichkeit

- Kompakte Auslegungssoftware K2 Base und Online-Software Base On ermöglichen schnellere Auslegung und individuelle statische Berechnungen für jedes Projekt
- Baukastenprinzip: einheitliche Einzelkomponenten für alle Montagesysteme
- Vormontierte Sets reduzieren Montageaufwand

## Vielfalt und Innovation

- Umfassendes Portfolio für Schrägdächer, Flachdächer, Freilandanlagen und Sonderanfertigungen
- Verschiedene Schienenlängen ermöglichen individuelle Anpassung für alle Dächer ohne Verschnitt
- Produktneu- und -weiterentwicklungen dank interner Entwicklungsabteilung