

Gewerbespeicher

Protokoll zum Vor-Ort-Termin am: _____

durch: _____

per Fax an: 0 46 08 / 16 63

Anlagenstandort

Die Lieferanschrift entspricht dem Anlagenstandort. Eine davon abweichende Lieferanschrift vermerken Sie bitte unter „Sonstige Angaben / Kundenwünsche“.

Vor- und Zuname: _____

Firma: _____

Straße: _____

PLZ/Ort: _____

Telefon/Fax: _____

E-Mail: _____

Kommission: _____

Realisierungszeitraum: _____

Firmenstempel

PV-Anlage

Keine PV-Anlage gewünscht

Neue PV-Anlage gewünscht

PV-Anlage vorhanden

➔ [Vor-Ort-Protokoll für eine neue PV-Anlage](#)

Erzeugungsprofil vorhanden? Ja Nein

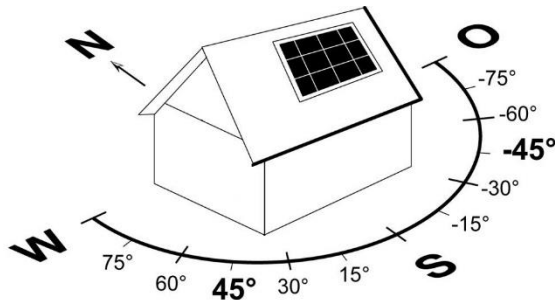
Einspeisevergütung: _____ ct/kWh wird gezahlt bis Ende: _____

Peak-Leistung: _____ kWp

Ausrichtung (Azimut): _____ °

Neigung: _____ °

Wechselrichter Modell: _____



Stromtarif

Energieversorger: _____

Tariftyp: _____

Netto – Arbeitspreis: _____ ct/kWh

Netto – Leistungspreis: _____ €/kW

monatlich jährlich

Netto – Fixkosten: _____ €

monatlich jährlich

und / oder

Abrechnung des Energieversorgers inkl. Aufschlüsselung aller Tarifdetails beigefügt

Stromverbrauchsprofil

Excel/CSV-Datei mit vollständigem Verbrauchsprofil über ein Kalenderjahr mit 15 Minuten-Messung:

beigefügt

anfordern

➔ [Formular zur Anforderung eines Lastprofils](#)

Gewünschte Betriebsmodelle (Mehrfachnennungen möglich):

Eigenverbrauchsoptimierung

Notstromversorgung

Kumulierte Leistung der angeschlossenen Verbraucher: _____ kW

Gewünschte Dauer der Notstromversorgung: _____ Std.

Lastspitzenkappung:

oder

A-typische Netznutzung:

Maximal gewünschte Anschlussleistung: _____ kW bzw. Ampere

Zu berücksichtigende zukünftige Erhöhung des Leistungsbezugs: _____ kW

Beispielsweise für den Aufbau einer Ladeinfrastruktur, den Ausbau von Produktionskapazität oder die geplante Anschaffung größerer Stromverbraucher.

Angaben zu Hochlastzeitfenstern (nur für A-typische Netznutzung relevant):

Hochlastzeitfenster 1:

Von 01. _____ bis 31. _____

1. Von _____ Uhr bis _____ Uhr

2. Von _____ Uhr bis _____ Uhr

Die Hochlastzeitfenster werden individuell von jedem Netzbetreiber für bis zu 4 unterschiedliche Zeiträume jedes Jahres festgelegt und gelten jeweils für ganze Monate. Es sind mehrere Zeitfenster pro Tag möglich.

Hochlastzeitfenster 2:

Von 01. _____ bis 31. _____

1. Von _____ Uhr bis _____ Uhr

2. Von _____ Uhr bis _____ Uhr

Hochlastzeitfenster 3:

Von 01. _____ bis 31. _____

1. Von _____ Uhr bis _____ Uhr

2. Von _____ Uhr bis _____ Uhr

Hochlastzeitfenster 4:

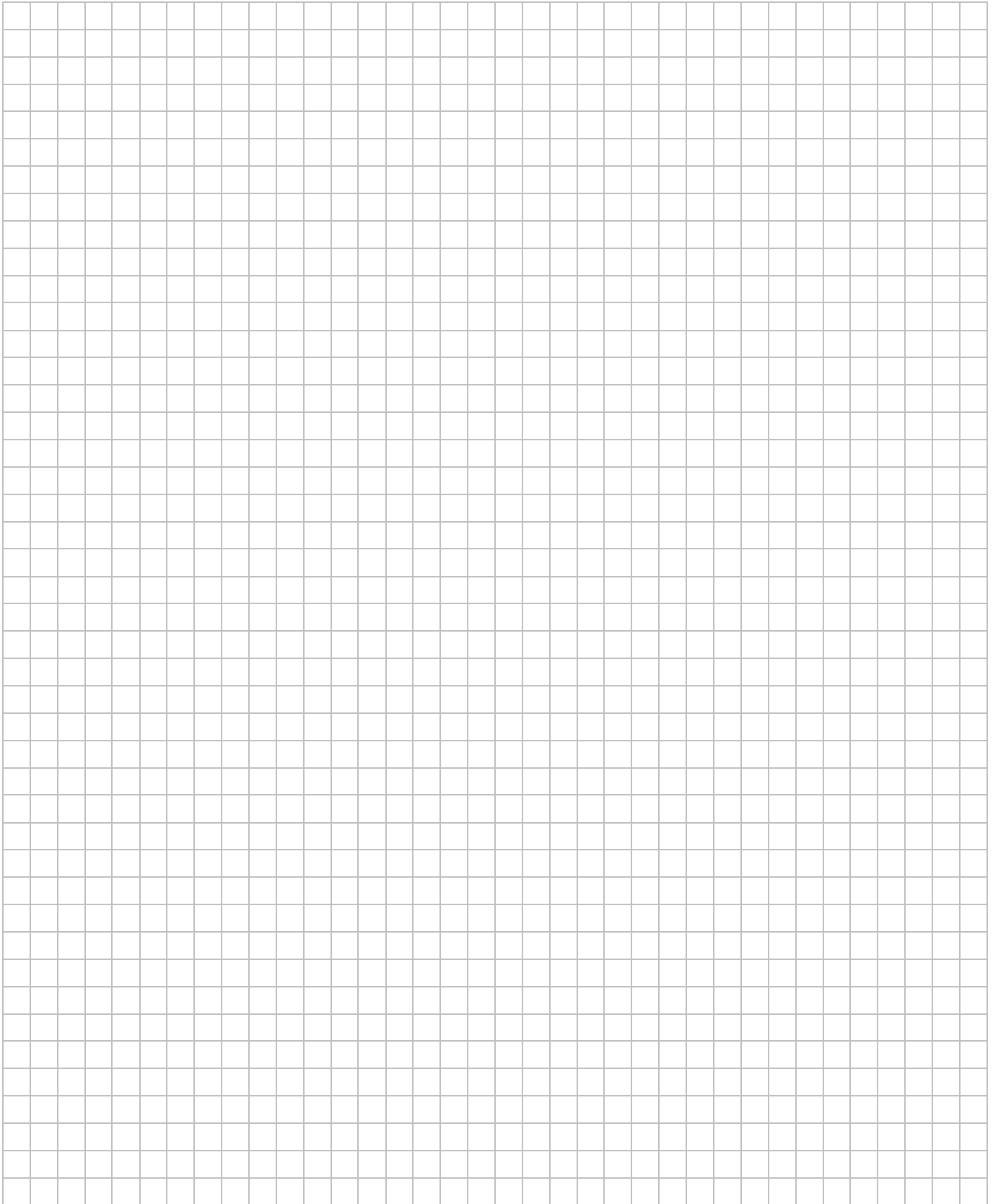
Von 01. _____ bis 31. _____

1. Von _____ Uhr bis _____ Uhr

2. Von _____ Uhr bis _____ Uhr

Skizze

Bitte skizzieren und bemaßen Sie die baulichen Gegebenheiten.



Bitte prüfen Sie die von Ihnen gemachten Angaben sorgfältig. EWS kann diese nicht kontrollieren und trägt auch keinerlei Verantwortung für jegliche Probleme und Schäden, die auf fehlerhafte oder unvollständige Angaben zurückzuführen sind.